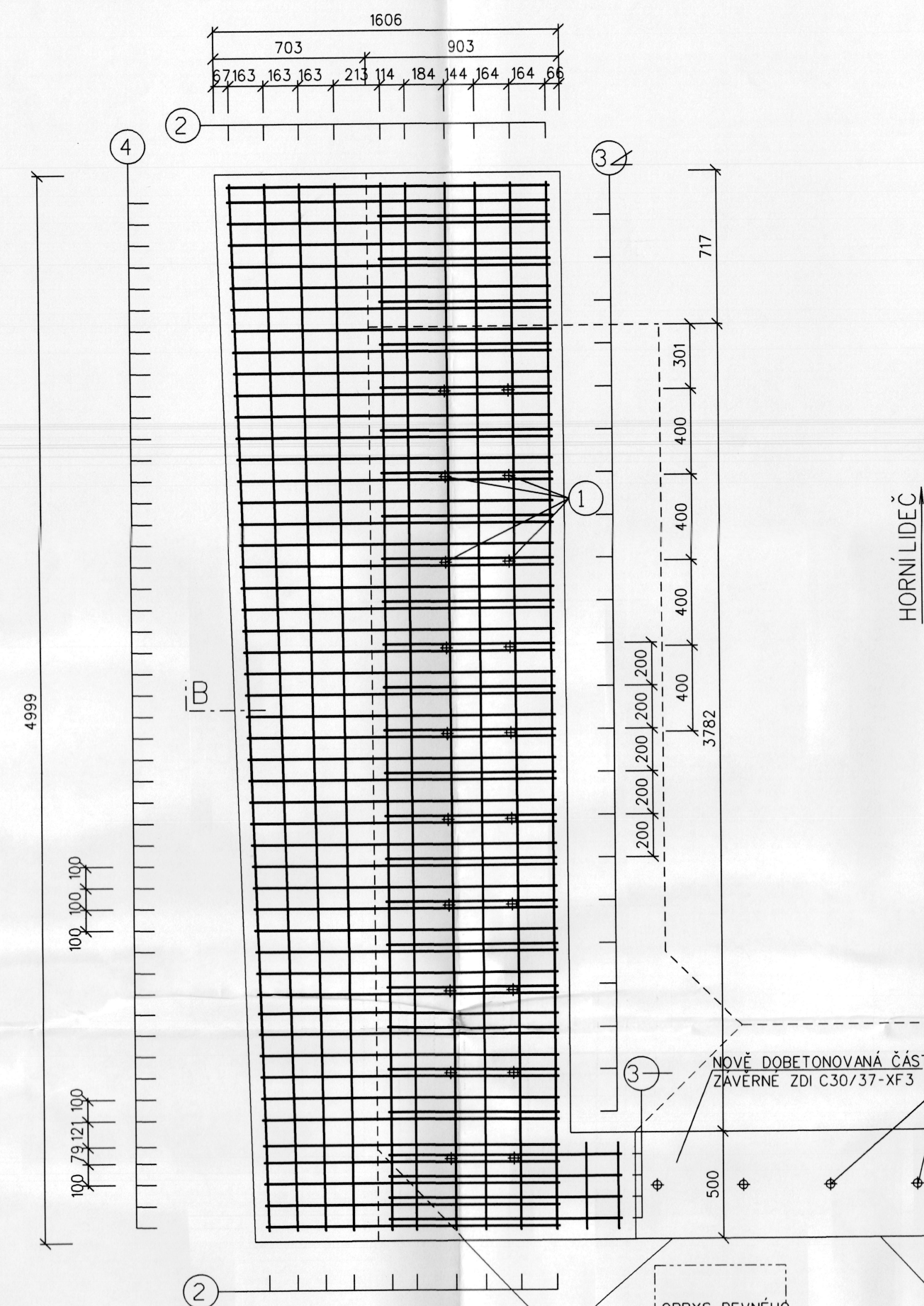
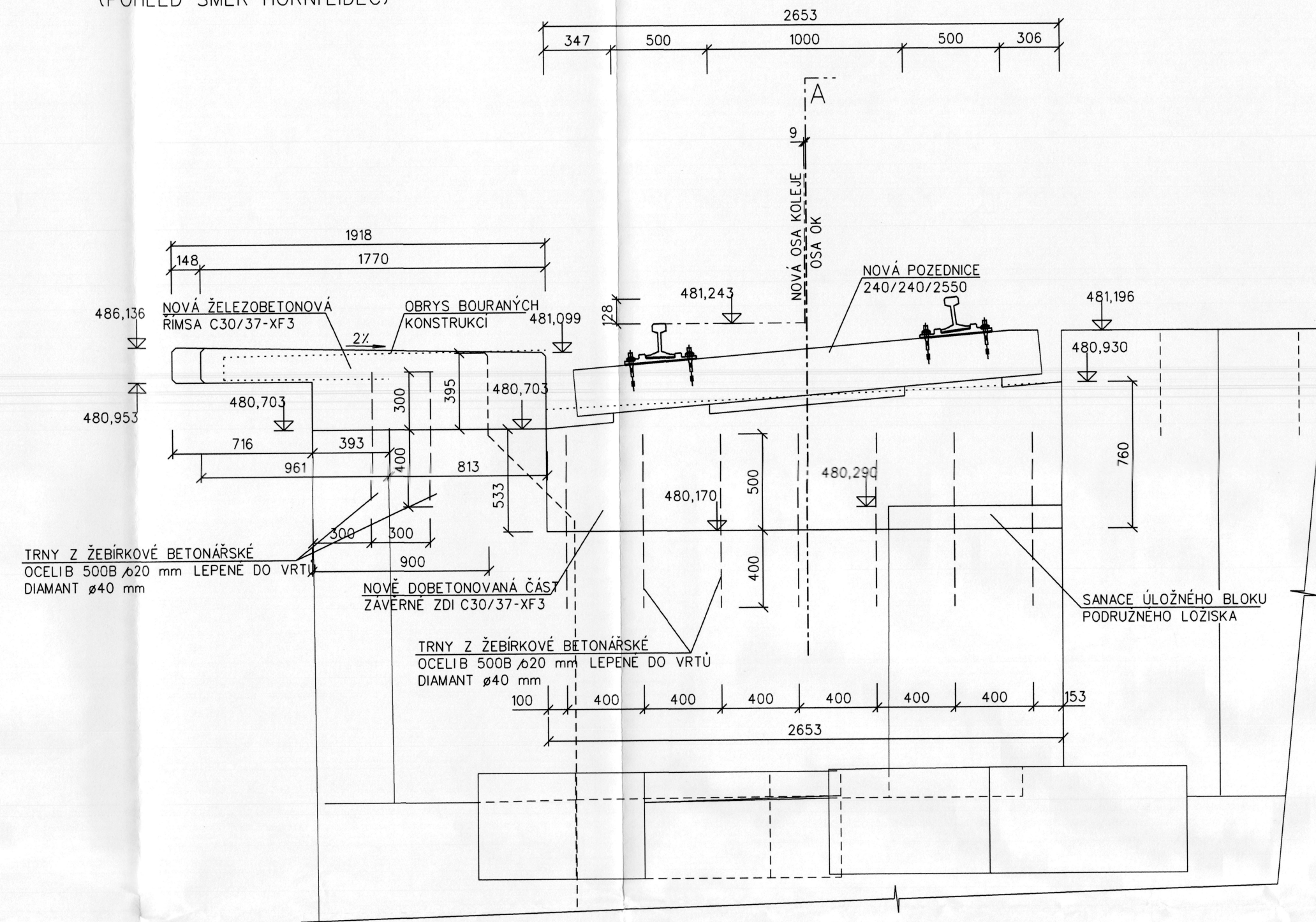


ÚPRAVY OPĚRY O 02 (LIDEČSKÉ) - VÝKRES TVARU A VÝZTUŽE

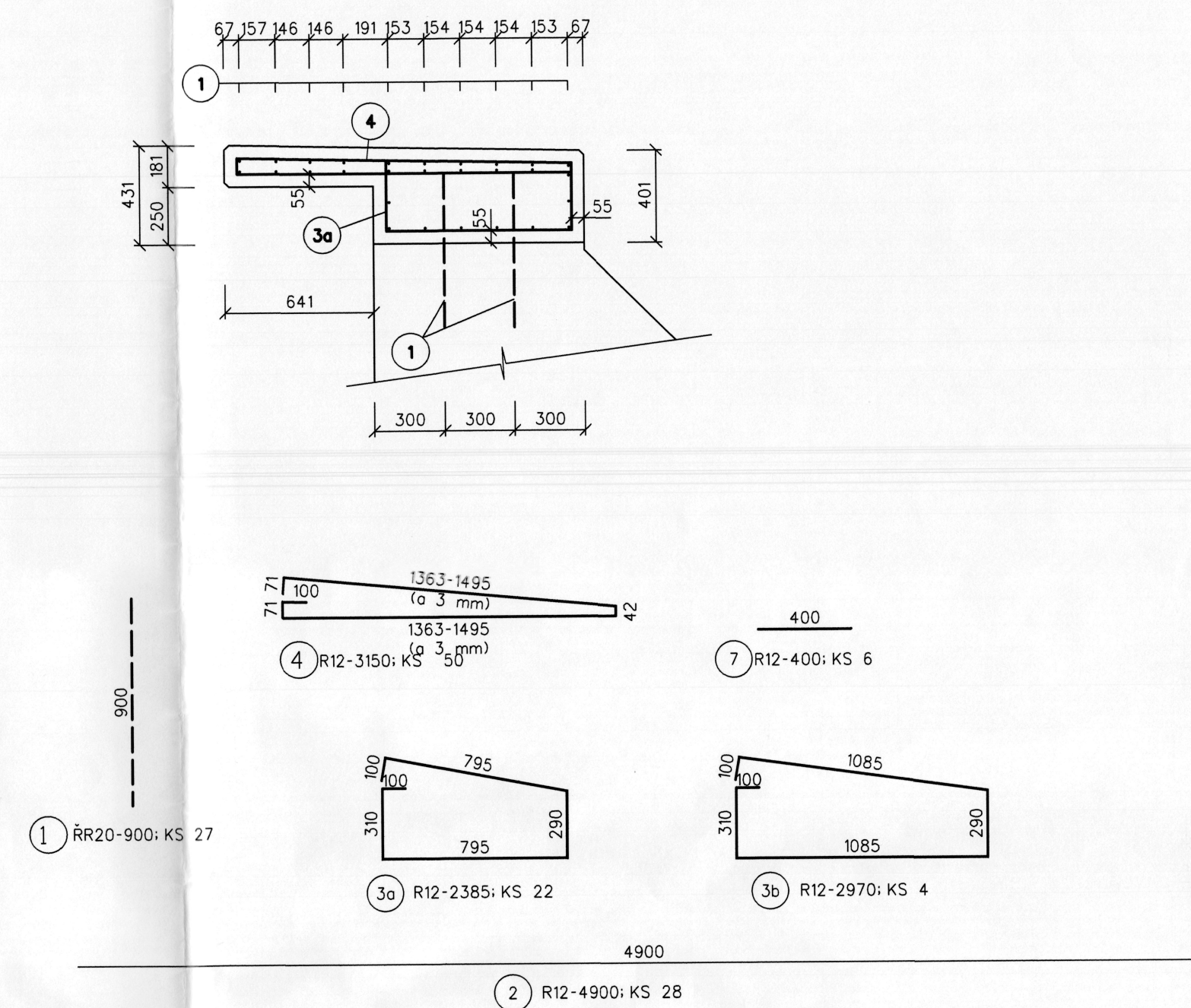
VÝKRES TVARU A VÝSTUŽE - PŮDORYS M 1:25



VÝKRES TVARU A VÝSTUŽE - ČELNÍ POHLED M 1:25
(POHLED SMĚR HORNÍ LIDĚČ)

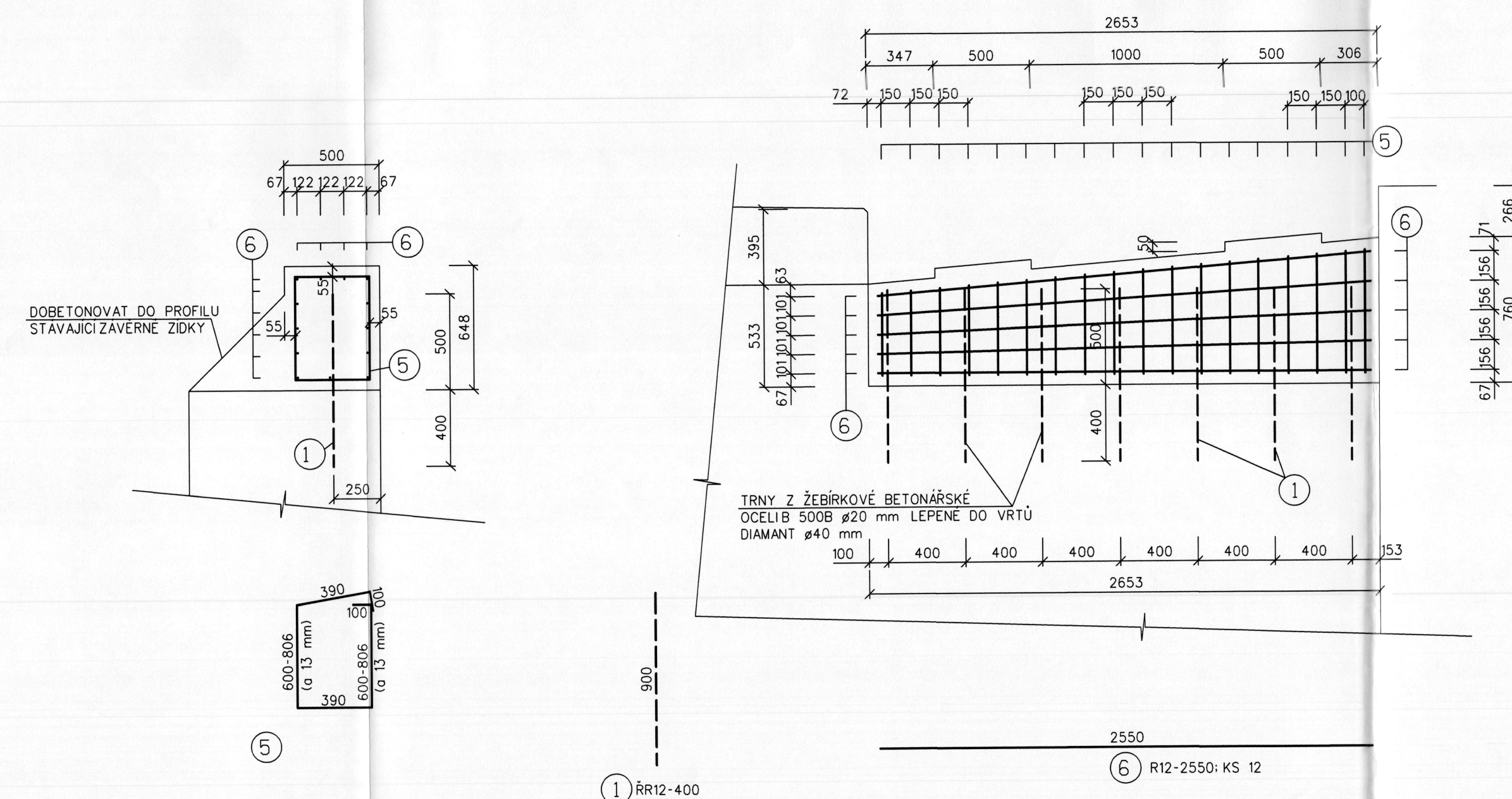


VÝKRES TVARU A VÝSTUŽE - ŘEZ B-B M 1:25



VÝKRES TVARU A VÝSTUŽE - ŘEZ A-A M 1:25

ČELNÍ POHLED NA VÝZTUŽ ZÁVĚRNÉ ZÍDKY M 1:25
(POHLED SMĚR HORNÍ LIDĚČ)



TABULKA VÝZTUŽE PRO OPĚRU 0 02


Pol.	Ø R	Poc. ks	Delka mm/ks	Délka celkem	
				Ø R12	Ø R20
1	20	27			24,3
2	12	28	4900	137,2	
3a	12	22	2390	52,6	
3b	12	4	2970	11,9	
4	12	50	3150	157,5	
5	12	18	2060	37,1	
6	12	12	2550	30,6	
7	12	6	400	2,4	
Délka die Ř				429,2	24,3
Hmotnost kg/m				0,887	2,465
Hmotnost die Ř				380,9	59,9
Hmotnost celkem					440,8
Prostřih 5%					22,0
CELKEM VÝZTUŽ					462,8

OCEL B 500B (10 505 ØR)
 BETON C30/37-XF3
 KRYTIMINIMALNI 35 mm
 JMENOVITE 40 mm

			ČÍSLO SOUPRAVY: 1
REVIZE A	DATUM	ZMĚNA	

MCO MORAVIA CONSULT Olomouc a.s.
LEONÁRŠKÁ 8, 772 00 Olomouc

tel.: +420 585 570 444
fax: +420 585 570 412
e-mail: moravia@moravia.cz
<http://www.moravia.cz>

OBJEDNATEL	 Správa železniční dopravní cesty, státní organizace v zastoupení: SZDC, s.o., Stavební správa Olomouc, Nerudova 1, 772 58		
HLAVNÍ INŽENÝR PROJEKTU	ING. MONIKA CHRENKOVÁ	ŘEŠITEL: MORAVIA CONSULT Olomouc a.s. ING. PAVEL KLUČKA	
ODPOVĚDNÝ PROJ. OBJ., PS	INGRHL. VÝPRAVOVAČAL	KONTROLOVAL	
ING. JAN ŠEDIVÝ	ING. JAN ŠEDIVÝ		
KRAJ: ZLÍNSKÝ	POVĚŘENÝ OÚ: HORNÍ LÍDEČ	OBEC: HORNÍ LÍDEČ / STŘELNÁ	
Rekonstrukce Střelenského tunelu, vč. kol.č.1 a 2 v km 22,480 - 23,610 a kol.č.1 v km 21,110 - 27,261 trati Horní Lideč - st.hr. SR SO 019-11 st. hr. SR - Horní Lideč, železniční most ev. km 26,049			
Úprava opěry O 02 - výkres tvaru a výztuže		ČÁST E.1.4	PŘÍLOHA 2.7